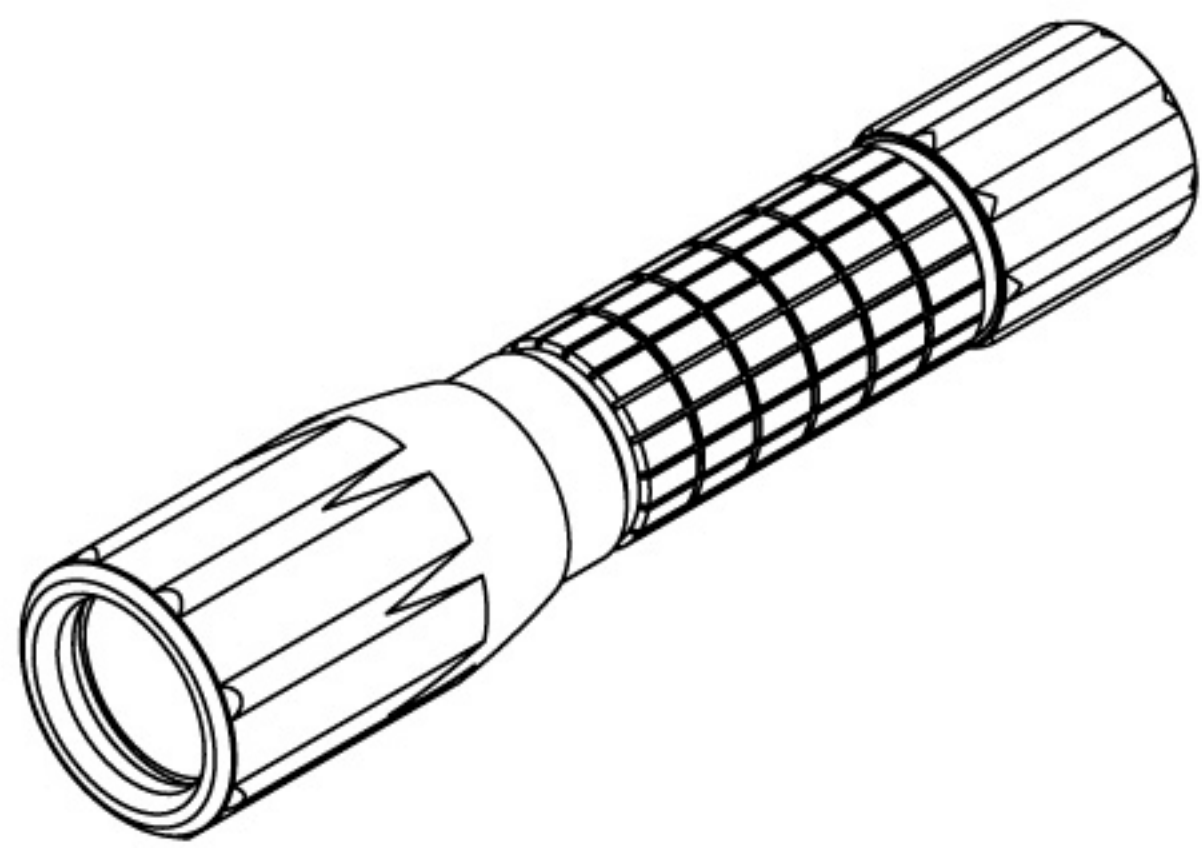


NEXTUNER INSTRUCTION for myTorch™ 使用说明书




Learn more on www.nextorch.com/mytorch

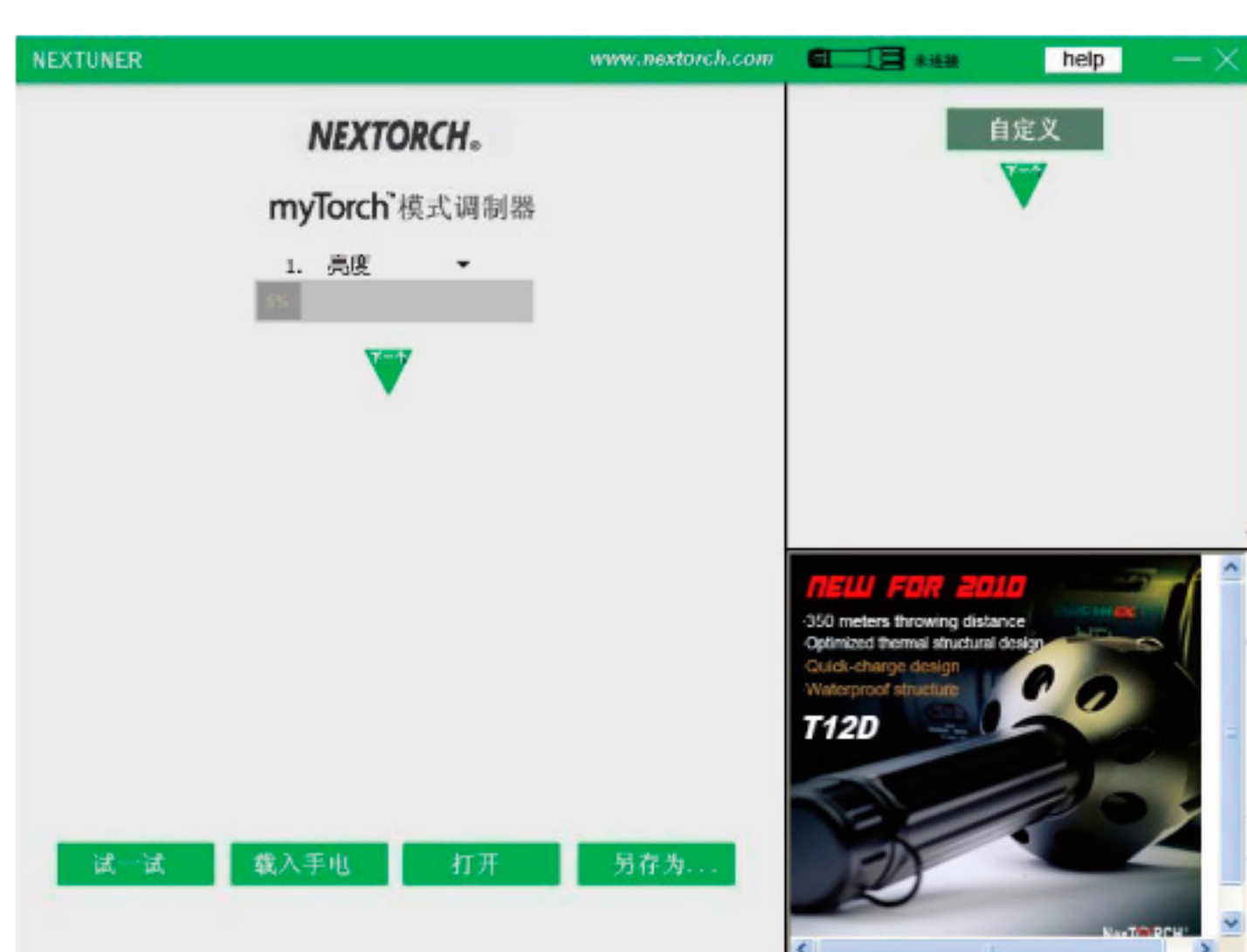
1. 下载“NEXTUNER”

打开www.nextorch.com/mytorch网页，进入软件下载专区。下载模式调制软件NEXTUNER。



2. 打开“NEXTUNER”

双击图标，运行手电模式调制软件，进入软件操作界面。

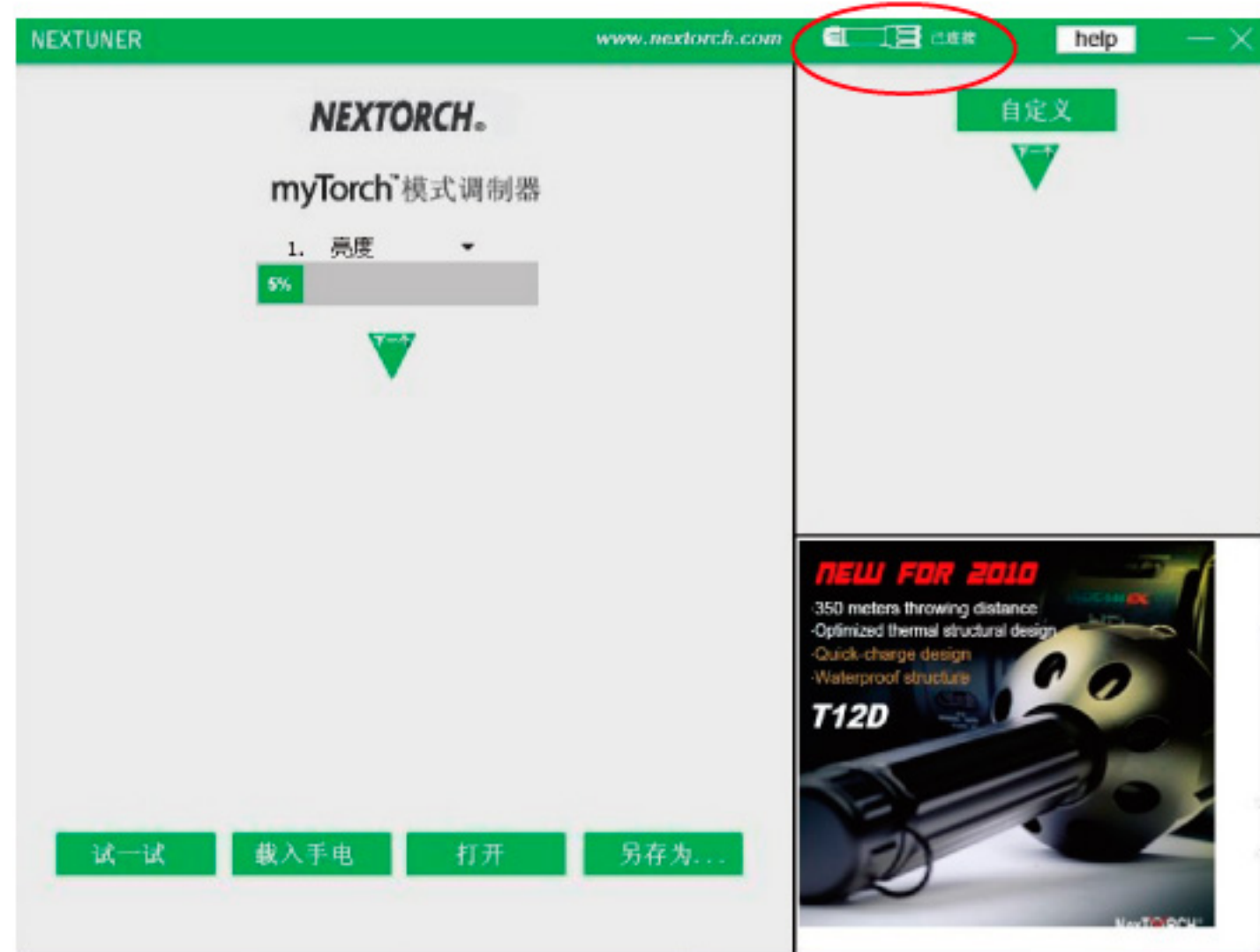


3. 连接

通过USB数据线，将手电与电脑连接。

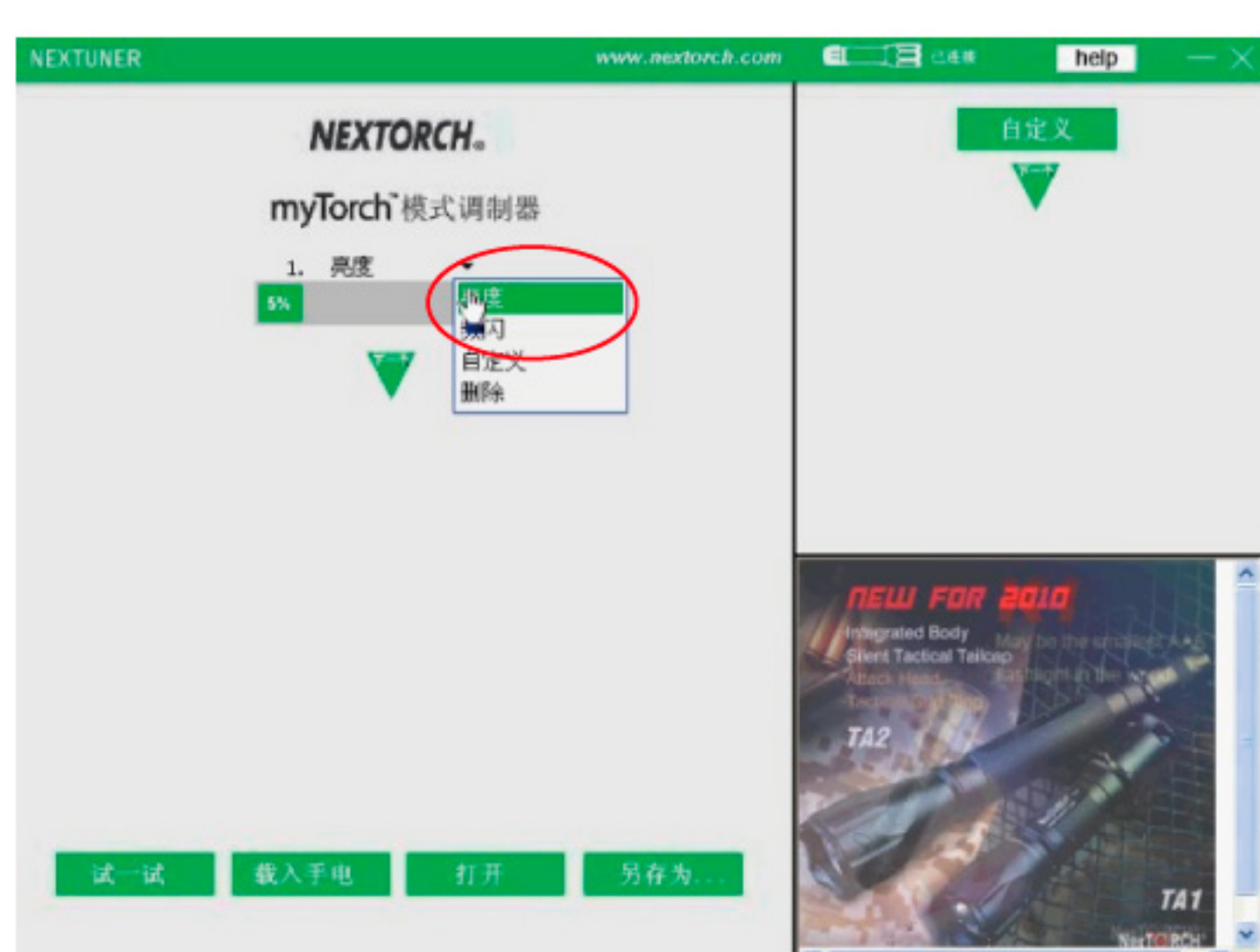
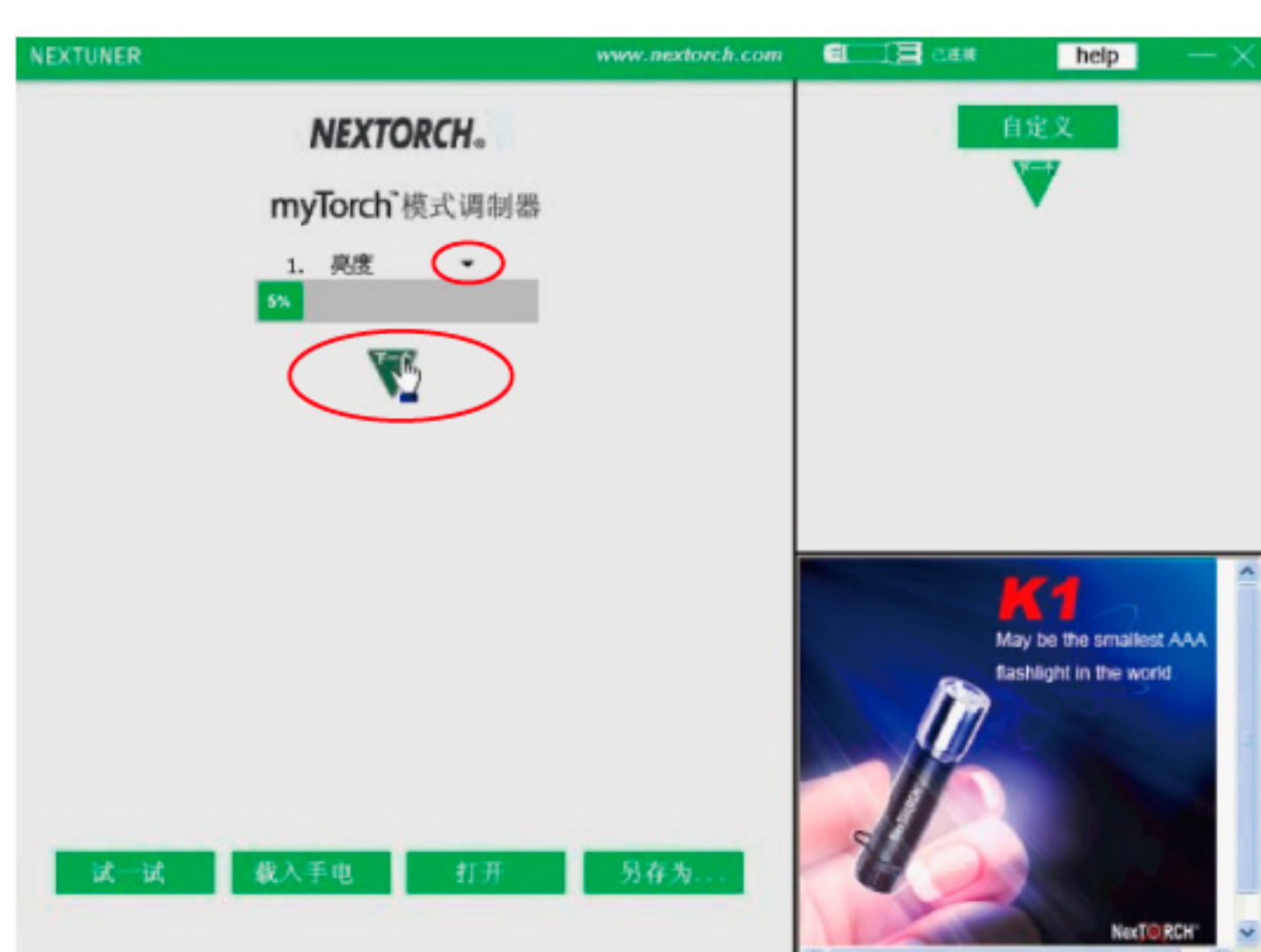


连接成功后，标题栏图标为白色，文字显示“已连接”。



4. 定制模式

软件操作界面左侧长方条为模式编辑条。点击▼下拉菜单，定制第1个模式。点击▼，添加模式编辑条，定制第2个模式。依此类推，可定制更多模式。

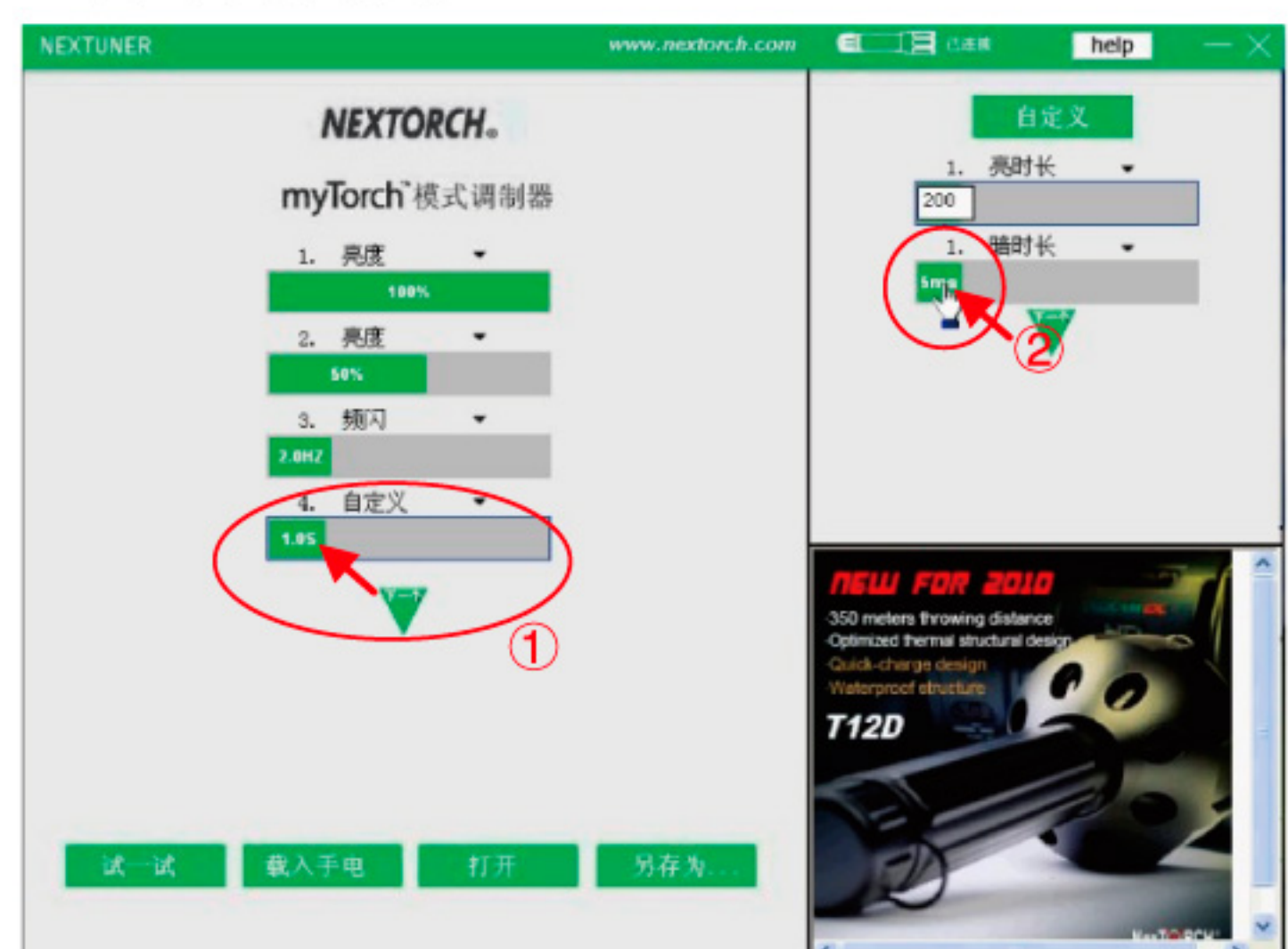


每个模式编辑条有4个选项，分别为亮度模式，频闪模式，自定义模式，删除模式。
亮度模式调节：点击“亮度”，输入数值100，可得到100%常亮模式；输入数值10，可得到10%常亮模式。
频闪模式调节：点击“频闪”，输入数值10，可得到10HZ频闪模式。


删除模式：点击“删除”，可删除当前的模式编辑条。
自定义模式调节：自定义模式可设定循环的闪烁模式。点击▼下拉菜单下的“自定义”模式，激活软件界面右侧的自定义编辑区。



- ① 拖动左侧的模式编辑条或直接输入数值，设定每组自定义闪烁的时间间隔。
- ② 拖动右侧自定义区域的编辑条或直接输入数值，自定义个性化闪烁模式。




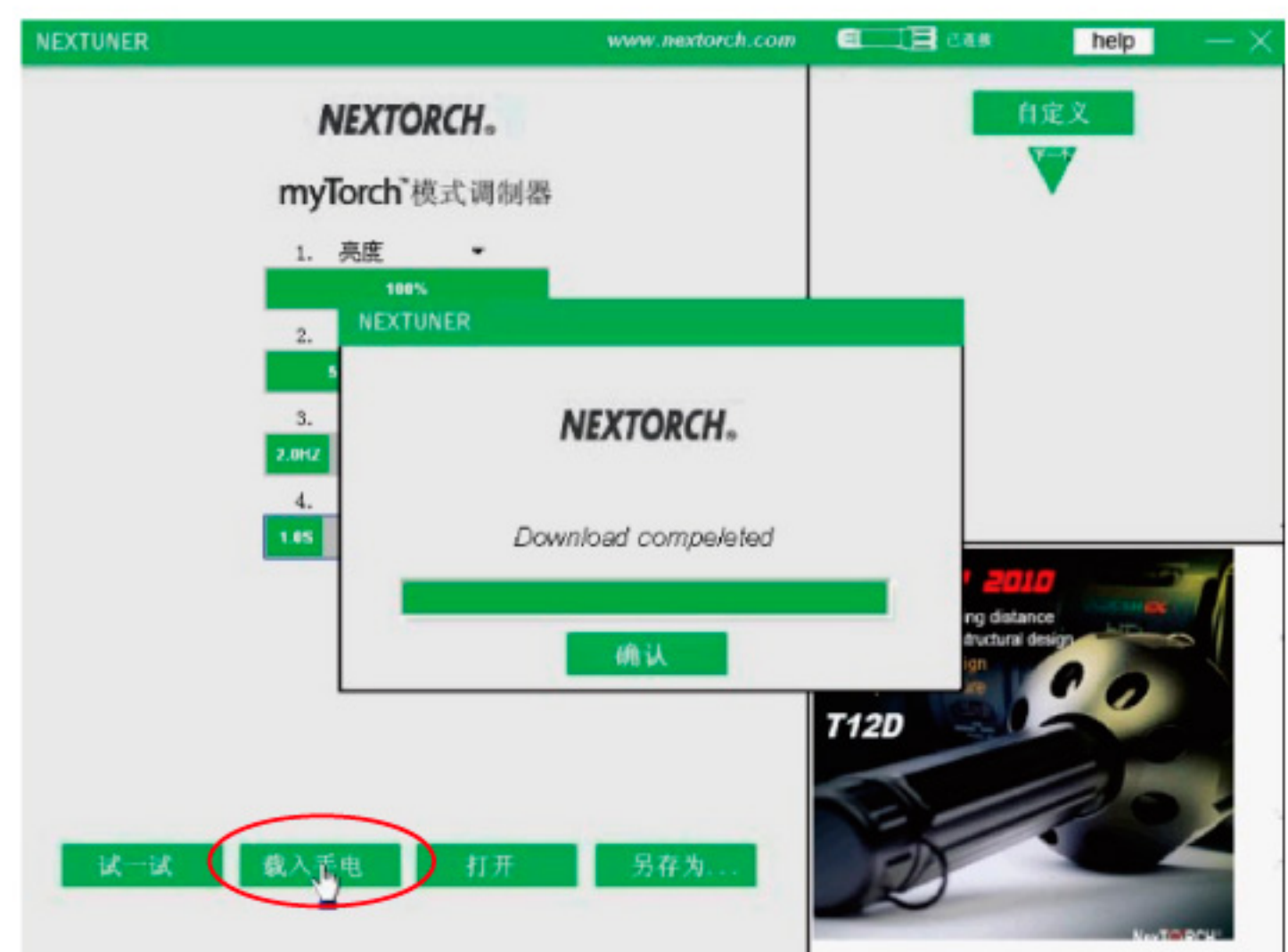
5. 测试模式


点击，测试已编辑好的模式。

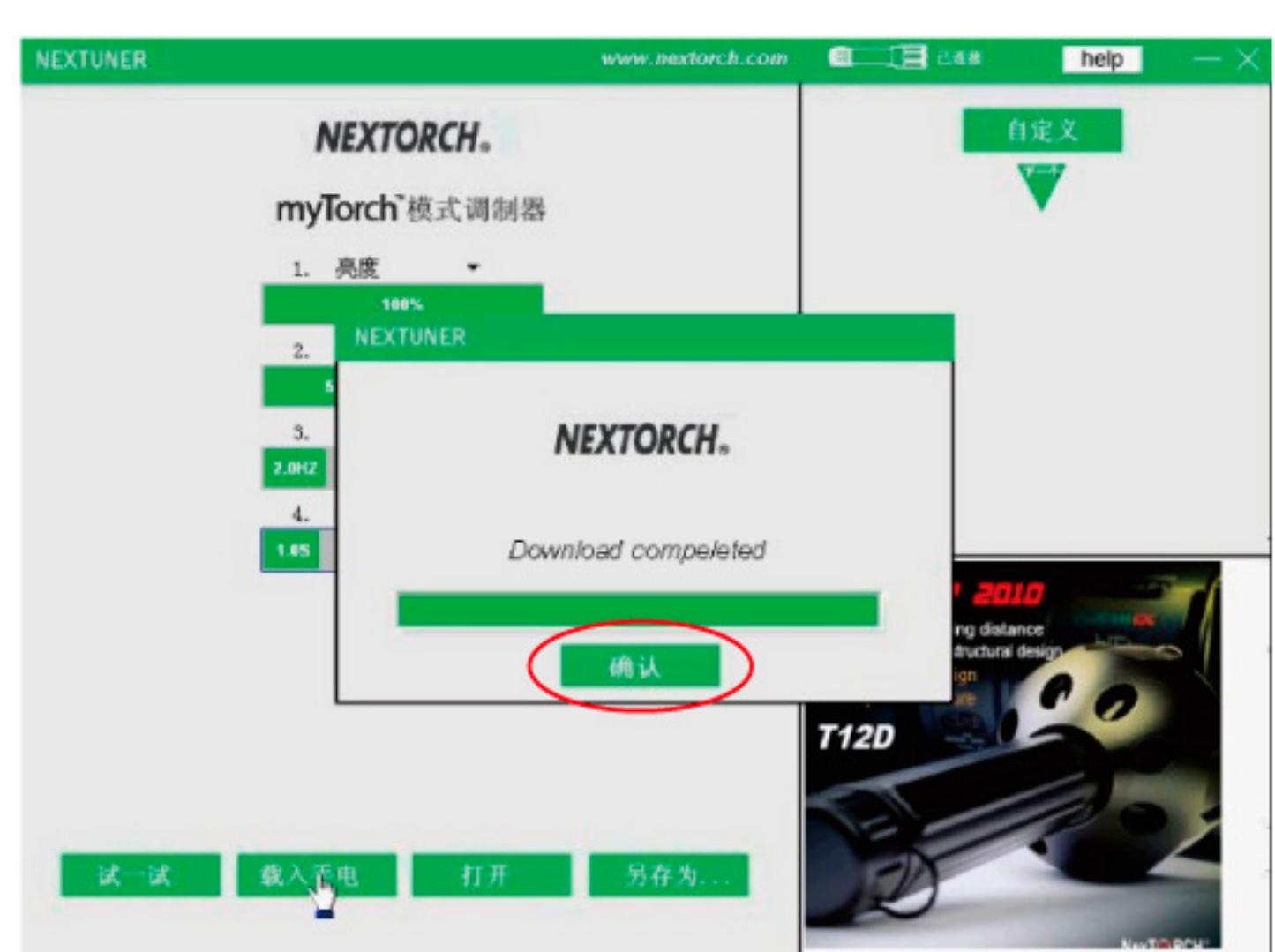


6. 下载模式至myTorch


点击，将编辑好的模式载入手电中。

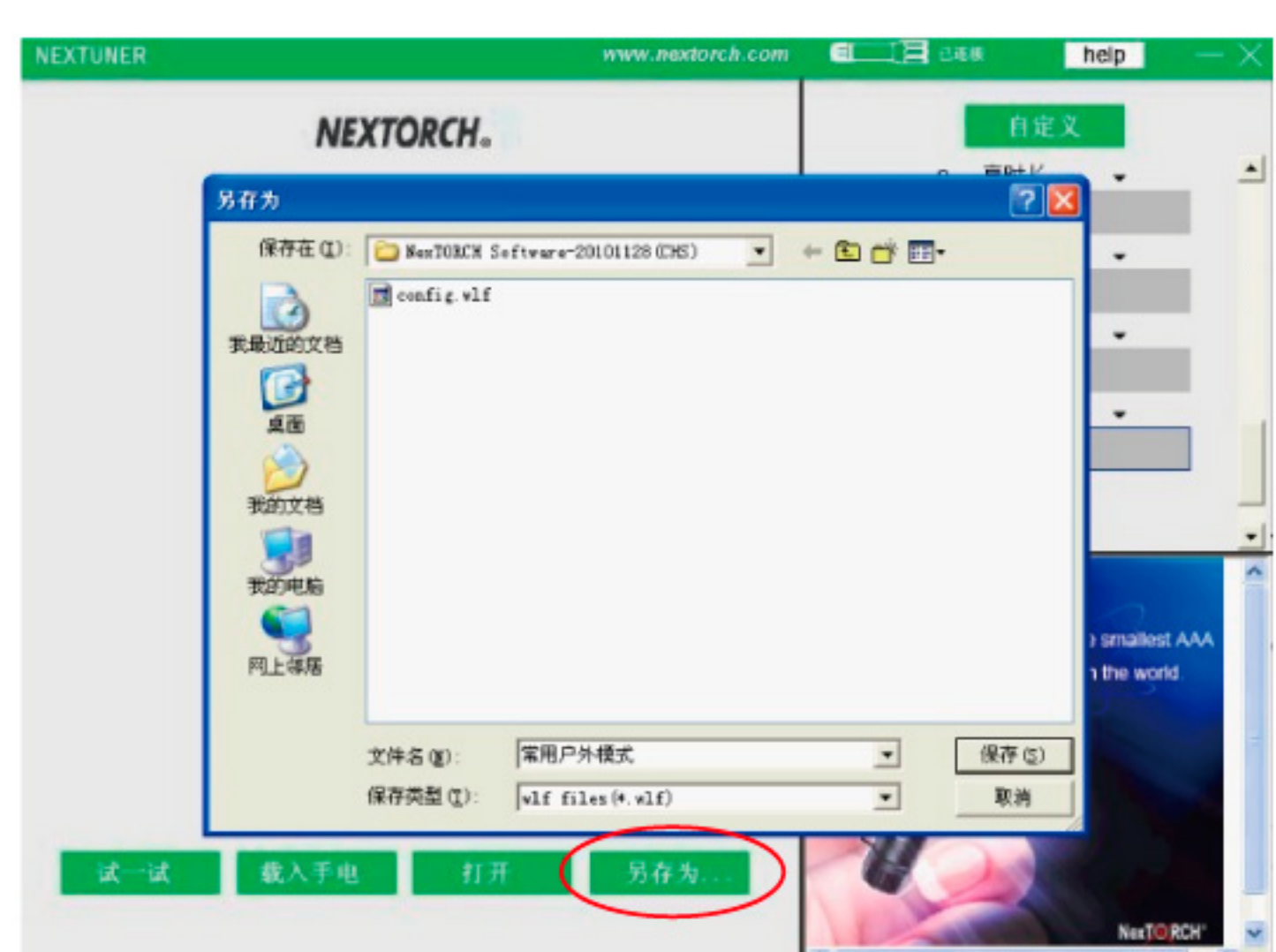



点击，手电模式载入完毕。



7. 保存模式至电脑

点击，可将已编辑好的模式存储到预设模式文件夹中。



点击，可自由选择预设模式文件夹中已存储的模式。

